



La Marca

Fundada en 1992 y con sedes en Europa y EE.UU., Medialon diseña y distribuye sistemas de control para equipamiento audiovisual y digital media, basado en software. Como líder en el mercado del control de espectáculos cuenta con una gran cantidad de clientes en los más importantes museos del mundo, prestigiosos parques temáticos y famosos locales de espectáculos.

Creador de Espectáculo



Sistemas de control Medialon

Todos los productos comparten el mismo entorno de programación de control de Medialon, basado en nuestra poderosa y legendaria interfaz gráfica de usuario.

En nuestros controladores integrados, la programación se realiza a través del software (libre) Showmaster Editor y luego se almacena y ejecuta en el controlador Showmaster, mientras que en la plataforma abierta, será programado y ejecutado desde un PC bajo el funcionamiento del software Medialon Manager.

El controlador integrado ofrece la ventaja de un todo en uno, pudiendo controlar los distintos dispositivos mediante cualquiera de estos puertos físicos: DMX, MIDI, Serial, Time-code, Digital I/O y por supuesto TCP/IP.

La versión de software único proporciona fácil integración en entornos IT cuando se accede a bases de datos o a otros recursos IT necesarios.

Ambos pueden ser escalados según las necesidades añadiendo interfaz hardware de Medialon o de terceros fabricantes.

Gracias al fácil entorno de programación gráfica, las aplicaciones son programadas en mucho menos tiempo que con cualquier otro sistema de control tradicional, ya que ni la codificación ni la compilación son necesarias.

Las capacidades de sincronización nativas, y su legendaria TimeLine con programación Drag and Drop lo convierte en la opción ideal para las aplicaciones de control de Shows. Sin olvidarnos que también permite abordar tareas complejas de programación lógica.

Aplicaciones Medialon

- Parque de atracciones
- Eventos en vivo
- Museos
- Cruceros
- Conciertos de Rock
- Estadios
- Casinos

Eventos en vivo



Conciertos de Rock



Soluciones Medialon

Presentación

La introducción de nuestro primer software de control de audiovisuales en 1999, fue impulsado por nuestra visión de crear tecnologías innovadoras para ayudar a las personas creativas a lograr experiencias de entretenimiento atractivas y educativas.

Desde el software original Medialon Manager Control, los sistemas de control de Medialon se han convertido en una extensa gama de productos:

Controladores integrados:

- Medialon Showmaster ST
- Medialon Showmaster Pro
- Medialon Showmaster iPro

Software de control de plataforma abierta:

- Medialon Manager V5
- Medialon Manager V5 Lite

ShowMaster ST



Medialon Showmaster ST es un controlador de Show integrado todo en uno, con todos los protocolos de interfaz de Show necesarios. Showmaster ST controla y sincroniza Dimmers, mesa de iluminación, video proyectores, servidores de video, procesadores de sonido, etc.

ShowMaster Pro



Medialon Showmaster Pro es un controlador de Show integrado todo en uno, con todos los protocolos de interfaz de Show necesarios. Showmaster Pro controla y sincroniza Dimmers, mesa de iluminación, video proyectores, servidores de video, procesadores de sonido, etc. Soporta múltiples Timelines.

ShowMaster iPro



Medialon Showmaster iPro es un software de control de Medialon que se ejecuta en un PLC mEc de Siemens en paralelo con el entorno en tiempo real de Siemens. Showmaster iPro soporta múltiples Timelines, interfaces de terceros fabricantes, conexión ilimitada de paneles táctiles y grabación de señal.

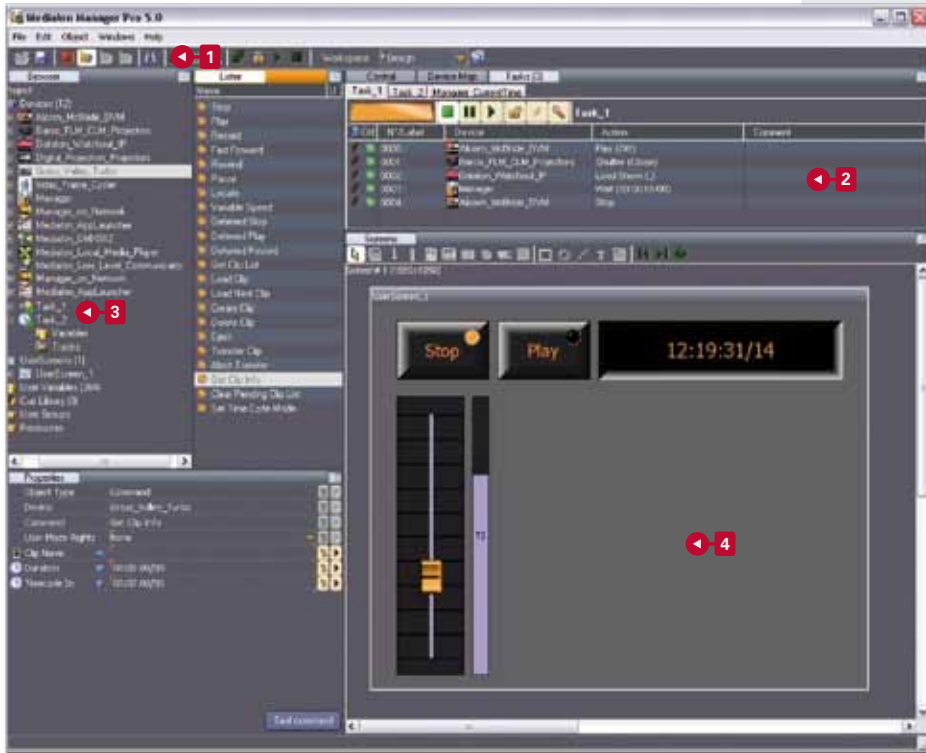
Manager V5 Pro



Medialon Manager V5 es un potente software de control de audiovisuales basado en Windows. Gracias a su fácil entorno de programación gráfica, las aplicaciones son programadas en mucho menos tiempo que otros sistemas de control convencionales, y no se requiere ni codificación ni compilación.



Entorno de programación de los sistemas de control de Medialon



1 En modo programación todos los elementos están visibles y editables, en modo funcionamiento, solamente las pantallas de los usuarios aparecerán en la forma y el tamaño diseñados por el programador. No hay necesidad de compilación, pasar desde el modo programación a modo funcionamiento es simplemente un click.

2 Las tareas basadas en pasos permiten la creación de programaciones complejas utilizando operadores lógicos, variables, y expresiones. Como en cada Manager Medialon, la programación de tareas se realiza por "Drag and Drop" de los comandos desde el panel.

3 El intuitivo interface coloca cada objeto programado en los paneles Browser/Lista: Dispositivos controlados, tareas lógicas y Timeline, pantallas personalizadas de usuarios, comandos de dispositivos y sus parámetros.

4 El entorno de programación Medialon proporciona una herramienta gráfica incorporada para crear interfaces personalizadas para paneles táctiles. Estos interfaces pueden funcionar desde el mismo PC o exportados a paneles táctiles Wi-Fi.

La línea de tiempo de los sistemas de control de Medialon

1 La línea de tiempo se puede accionar, pausar y bloquear. Puede haber tantas líneas de tiempo como sean necesarias.



2 Cada comando que se envía a los distintos dispositivos son programados vía Drag and Drop. En nuestra TimeLine puede haber tantas pistas como sean necesarias.

3 Los comandos programados son ejecutados cuando la barra de tiempo pasa sobre ellos. Los comandos pueden ser programados y ejecutados con una exactitud de centésimas de segundo.



Características del entorno de programación

Un controlador para prácticamente cualquier cosa

Los sistemas de control de Medialon utilizan los Plug-in llamados MxM (Manager x Object Modules) para control de dispositivos. Existen una gran gama de MxMs para los dispositivos más populares en el mercado conectados a través de puertos serial, Midi, Time Code, Infrared, Modbus, OPC, TCP/IP, etc.

El entorno de programación también incluye una poderosa herramienta para escribir sus propios drivers Serial, TCP/IP, UDP y MIDI. Estos drivers pueden ser compartidos en la página Web de Medialon con otros usuarios de Medialon.

Pantalla grafica de interfaz de usuario

Los sistemas de control de Medialon ofrecen pantallas de usuarios incorporadas mientras que los controladores embebidos son compatibles con las aplicaciones del Panel Medialon para crear pantallas de usuario que se almacenan y presentan en un tablet PCs. Estas pantallas de usuario tienen múltiples objetos gráficos, como botones, deslizadores, ventanas de vídeo, leds, gráficos de barra, imágenes, etc., para una plena personalización de los sistemas de control.

Una aplicación abierta a la red

Desde la primera versión original los sistemas de control de Medialon están orientados para la red. Y no solo para el control de dispositivos AV y IT a través de TCP/IP, si no también para comunicarse con otros sistemas Medialon conectados a la misma red.

Medialon ON Network (MON) es el protocolo publicado de tareas y comandos para otros productos de control Medialon como Medialon Scheduler para un fácil desarrollo de aplicaciones compartidas. MON esta también disponible como una API, ofreciendo una herramienta de interoperatividad para la comunicación con el software de terceros fabricantes o para desarrollo y ampliaciones de módulos en C++ o C#.

Programación Lógica

La programación de control siempre requiere más de una Timeline. Los sistemas de control de Medialon ofrecen la posibilidad de una programación basada en eventos externos, como la programación time driver. Una pulsación en un panel Táctil o en IOs así como los datos complejos provenientes desde variables o dispositivos controlados, pueden ser utilizados para realizar programaciones lógicas complejas.

Sincronización de dispositivos

La legendaria Línea de tiempo con programación Drag and Drop permite la sincronización virtualmente de cualquier dispositivo externo o código de tiempo interno con una exactitud de 100th/sec. La Línea de tiempo de Medialon ofrece una característica única, el Positrack que localiza cualquier dispositivo en la posición que debe estar en un momento dado cuando se mueve adelante y atrás en el show. Esto hace que el ensayo sea mucho más fácil y eficiente. La Línea de tiempo incluso ofrece la posibilidad de grabar la señal externa como DMX, MIDI o Serial para despues su reproducción sincronizada.

No solo un controlador de dispositivo

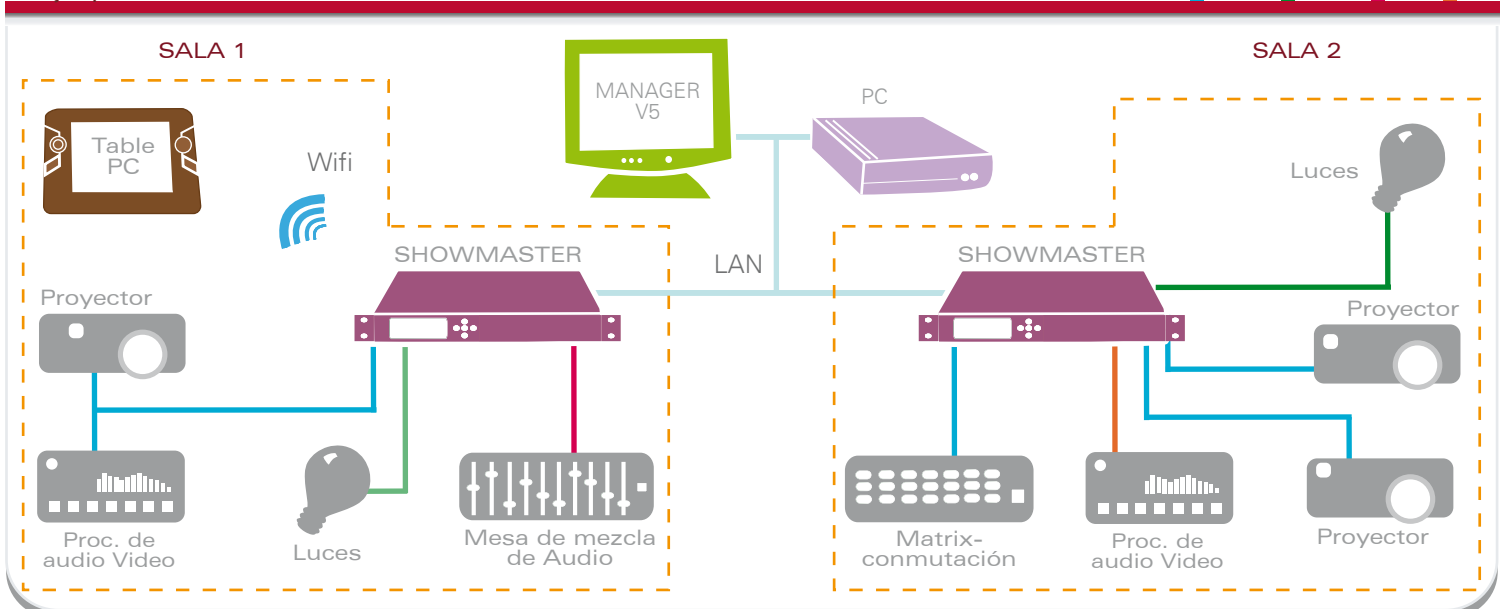
El sistema de control Medialon incluye Plug-ins MxMs que incorporan funcionalidades o control a los nuevos dispositivos encontrados en las modernas instalaciones AV/IT: base de datos SQL para gestión de datos, Site FTP para transferencia y gestión de medios, motor Email, motor de telefonía para construir un servidor DTMF, etc.

Hardware independiente

Independientemente de los Plug-in, el software de Medialon o la serie Showmaster utilizan recursos para físicamente conectarse a los distintos dispositivos a controlar. Estos recursos pueden ser tarjetas de Relés, puertos serie para Windows, puerto serie por IP o incluso otros Hardware como Artistic Licence Artnet, Global Cache, Moxa etc., tanto como para la versión software como para los controladores integrados.

Ejemplo de instalación

RS232 | DMX | MIDI | I/O





Sistemas de Control de Medialon

MEDIALON

TABLA COMPARATIVA DE PRODUCTOS

	Controladores Integrados <small>(Incluye Software de programación)</small>			Softwares de Control <small>(Requiere un Pc o un dispositivo de control de Show)</small>		Tarjeta controladora <small>(require MANAGER V5)</small>	
	SHOWMASTER ST	SHOWMASTER Pro	SHOWMASTER iPro	MANAGER V5 Lite	MANAGER V5 Pro	Show Control Machine Pro	
CARACTERISTICAS HARDWARE							
• Serial	4	8	w/ ext.*	Depende de la Tarjeta controladora o PC utilizado.		4	
• Digital Inputs	16	16	w/ ext.*			w/ ext.*	
• Relays Outputs	16	16	w/ ext.*			w/ ext.*	
• MIDI	In/Out	In/Out	w/ ext.*			1 In/Out	
• DMX	1 Out	2 In/Out	w/ ext.*			w/ ext.*	
• TCP/IP	1	1	1			2	
• Time Code	1 In balanced		w/ ext.*			w/ ext.*	
• Siemens Profinet			✓			✓	✓
• Medialon Hardware Extension (ioBox)		✓	✓			✓	✓
• Third Party Hardware Extension		✓	✓			✓	✓
CARACTERISTICAS SOFTWARE							
• Drag & Drop Programming	✓	✓	✓	✓	✓	Depende del Software de control instalado	
• TimeLine Programming	1	1Unlimited	1Unlimited	1	1Unlimited		
• 1/100th Sec Sync Accuracy	✓	✓	✓	✓	✓		
• Device Positracking	✓	✓	✓	✓	✓		
• Recording (DMX, MIDI, Serial)		✓	✓	✓	✓		
• Logical Programming, Scripting	✓	✓	✓	✓	✓		
• Real Time Program Testing	✓	✓	✓	✓	✓		
• Drivers Editor	✓	✓	✓	✓	✓		
• OpenCap Protocol	✓	✓	✓	✓	✓		
• Log Files	✓	✓	✓	✓	✓		
• Local Media Playback				✓	✓		
• On-board Users Screen				✓	✓		
• Panel (or Panel server)	2	1Unlimited	1Unlimited	2	1Unlimited		
• Alarm via Email	✓	✓	✓	✓	✓		
• SQL Database					✓		

* w/ ext. = con extensión (extensión Medialon o Hardware de terceros fabricantes. Las extensiones de Medialon estarán disponibles a partir de 2010.

Teléfono de atención al cliente:
902 404 808
Dudas técnicas y soporte:
902 404 809

Toda la información sobre los productos
Comm-tec las 24 horas en:
www.comm-tec.es